

## ワクチン培地液溶解調整タンク (スチーム殺菌方式)

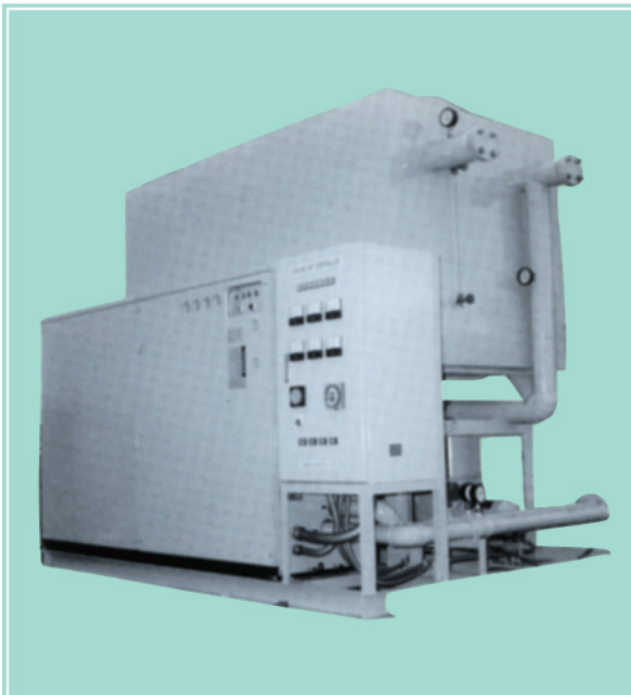
型式：SKMJ-MX-200ℓ

### 構成

- ◆攪拌機装置(ドライメカニカル方式)
- ◆無菌空気フィルターユニット
- ◆蓋昇降装置(油圧シリンダー方式)
- ◆温度制御盤
- ◆タンク移動台車

### 仕様

- ◆本体 ..... SUS-316
- ◆ジャケット ..... SUS-304
- ◆保温化粧板 ..... SUS-304
- ◆保温材 ..... ロックウール
- ◆移動台車 ..... SUS-304+ウレタン
- ◆マンホール
- ◆粉体投入口
- ◆無菌空気フィルター口
- ◆空気出口
- ◆液入口
- ◆液出口
- ◆バイメタル温度計口
- ◆温度測温体口
- ◆圧力計口
- ◆安全弁口
- ◆空殺菌スチーム口
- ◆長型覗窓2段
- ◆ジャケット口 ..... スチーム、冷却水入口・出口
- ◆研磨仕上 ..... 内面 #400 外面 #300
- ◆設計圧力 ..... 0.2MPa



## 水タンク付冷水循環ユニット (一例)

型式：SSK-CW-2000

### 構成

- ◆冷水タンク200ℓ
- ◆冷凍機
- ◆循環ポンプ
- ◆温度制御盤
- ◆セット架台
- ◆操作用梯子
- ◆冷水出口温度4℃

※お客様の使用条件に基づき設計製作可能です。