

中型発酵槽自動操作

(スチーム殺菌方式)

型式：SKF-ST-O-2-30ℓ

特 徴

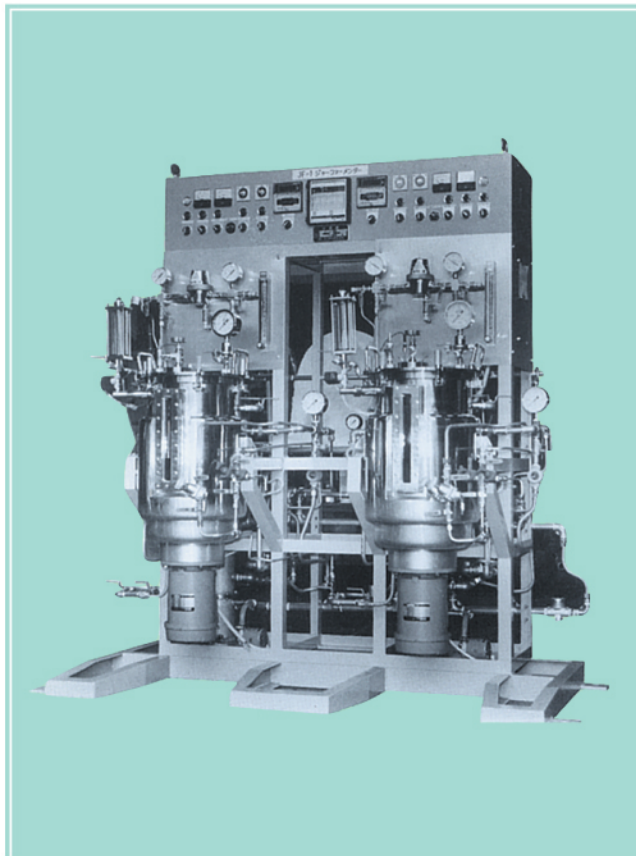
- | | |
|--------|-------|
| ◆槽内空殺菌 | ◆培地温調 |
| ◆培地殺菌 | ◆槽内調圧 |
| ◆培地冷却 | |

構 成

- | | |
|------------|----------|
| ◆発酵槽 | ◆DO制御装置 |
| ◆攪拌装置 | ◆記録計 |
| ◆無菌フィルター装置 | ◆シークセンサー |
| ◆温度調節装置 | ◆制御盤 |
| ◆PH制御装置 | ◆フルセット架台 |

仕 様

- ◆本体容量 30ℓ
- ◆攪拌方式 下部マグネット式
- ◆回転数 80~800RPM
- ◆駆動モーター 0.75KW
- ◆操作温度 冷却水温+5℃~50℃
- ◆ヒーター 1KW
- ◆通気量 3~30ℓ/min
- ◆電源 AC200V 3相 50/60HZ



中型発酵槽手動操作

(スチーム殺菌方式)

型式：SKF-ST-M-2-30ℓ

構 成

- ◆発酵槽
- ◆攪拌装置
- ◆無菌フィルター装置
- ◆温度調節装置
- ◆記録計
- ◆制御盤
- ◆フルセット架台

仕 様

- ◆本体容量 30ℓ
- ◆攪拌方式 下部マグネット式
- ◆回転数 80~800RPM
- ◆駆動モーター 0.75KW
- ◆操作温度 冷却水温+5℃~50℃
- ◆ヒーター 1KW
- ◆通気量 3~30ℓ/min
- ◆電源 AC200V 3相 50/60HZ