



フィルターユニット (天井吹出型)

HEPAフィルターと天井吹出口を組合わせた天吊型のフィルターユニットで、クリーンルームの基本的な吹出口です。

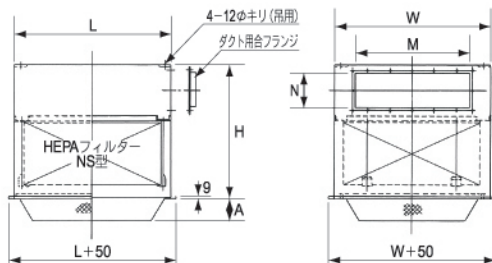
標準仕様

- ◆本体 …… 鋼板製焼付塗装仕上
- ◆吹出口パンチング …… 鋼板製焼付塗装仕上

標準外仕様

- ◆本体・吹出口パンチング …… ステンレス
- ◆吹出口パンチング …… ステンレス
- ◆内面GW貼
- ◆特殊寸法

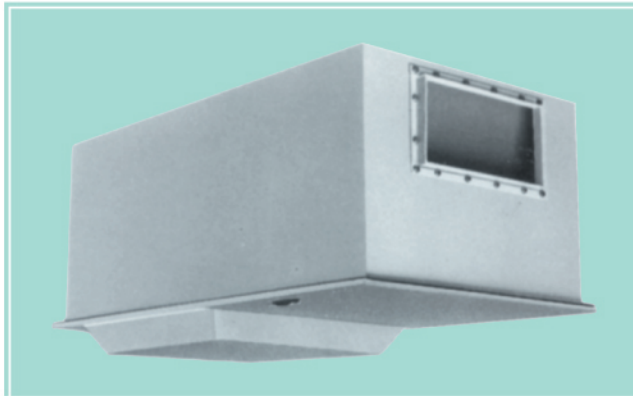
標準図(拡散型)



寸法表

HEPAフィルターサイズ(H×W×L)	W	L	H	M	N	A	重量kg
305×305×150	400	400	400	155	105	50	19
500×500×150	600	600	450	205	105	100	27
610×610×150	700	700	450	305	155	100	36
610×760×150	850	700	450	405	155	100	43
610×915×150	1000	700	450	455	155	100	47
610×610×290	700	700	620	405	205	100	50
610×760×290	850	700	620	505	205	100	57
610×915×290	1000	700	620	605	205	100	63

※フラット型はA寸法が0となります。



ファンフィルターユニット (天吊型)

フィルターに送風機を内蔵した天吊型のユニットで、単独にて簡易クリーンルームのエア源に、またクリーンルームの清浄度強化など多用途に用いられます。

標準仕様

- ◆本体 …… 鋼板製焼付塗装仕上
- ◆吹出口パンチング …… 鋼板製焼付塗装仕上

寸法表

型式	使用初期風量 m ³ /min ※	送風機 ※	HEPAフィルター プレフィルター	W	L	H ※	重量 kg
FU-10BD	11/14	120W	NS-170×1 F-600×300×1	750	1200	400	80
FU-15BD	16/22	200W	NS-2701×1 F-600×300×1	900	1200	400	92
FU-20BD	21/27	200W	NS-3401×1 F-800×300×1	900	1200	400	92
FU-30BD	30/38	560W	NS-3401×1 F-800×300×1	1000	1200	450	104
FU-20BD-2	21/27	200W	NS-170×2 F-800×300×1	900	1800	450	126
FU-30BD-2	30/36	200W	NS-3401×2 F-800×300×1	900	1900	450	132

※使用初期風量の「/」は、50Hz/60Hzにおける各数値です。
 ※送風機の電源は、FU-10のみ単相100V、他は三相200Vです。
 ※天井埋込型・拡散型のHは450となります。

標準図(露出型・拡散型)

